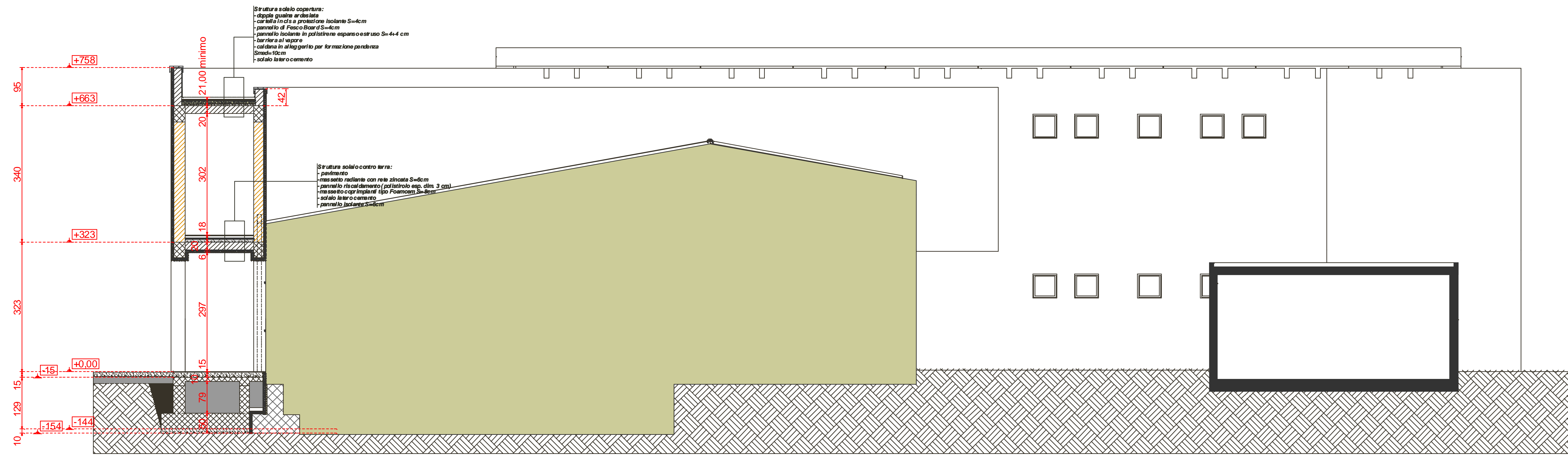


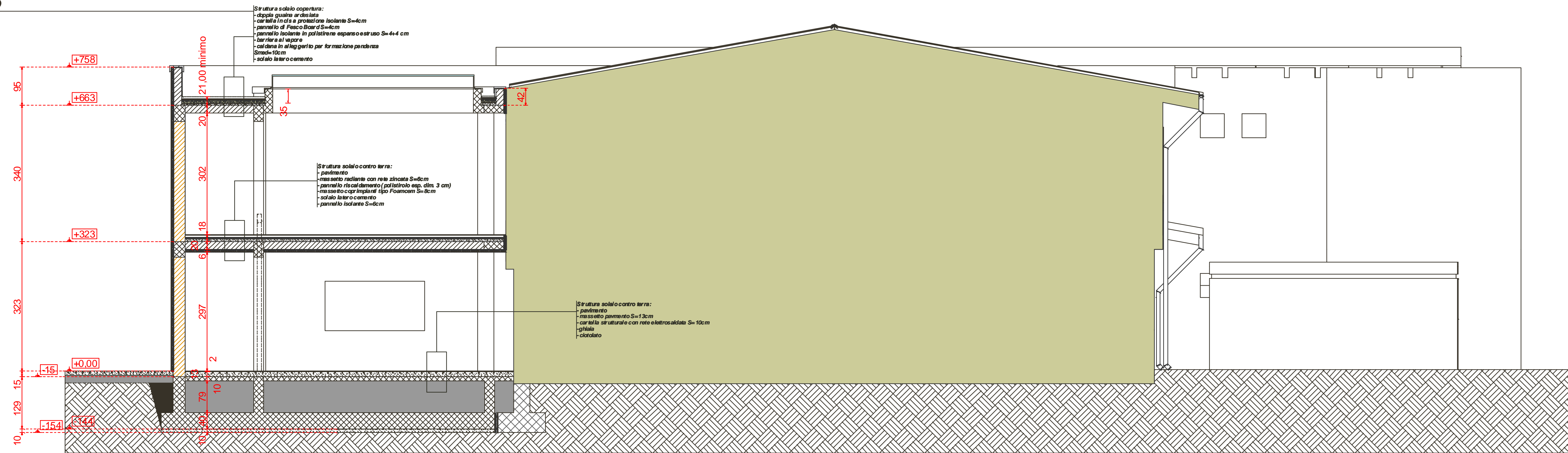
**SEZIONE 4-4**

scala 1/50



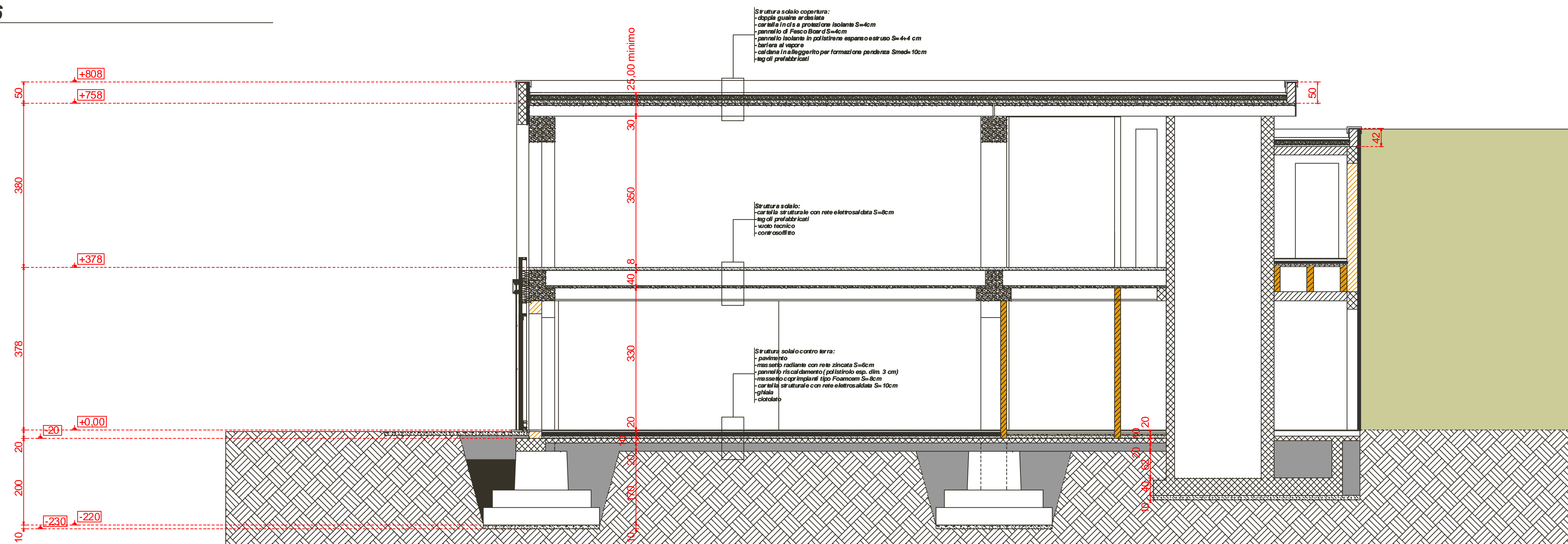
**SEZIONE 5-5**

scala 1/50



**SEZIONE 6-6**

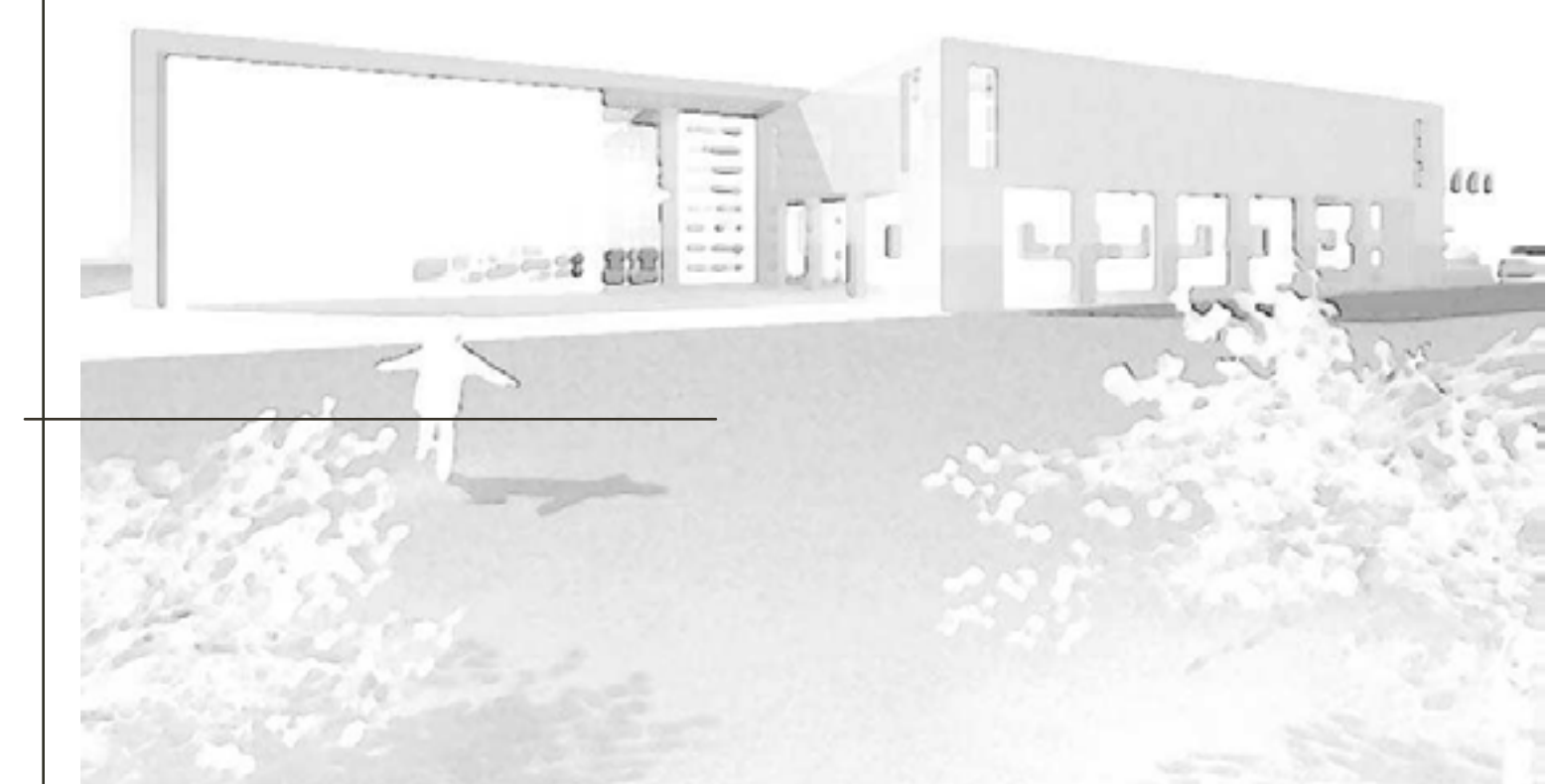
scala 1/50



LEGENDA			
	TERRENO		PLUVIALE
	MARMO		ISOLANTE
	PIETRA		
	GHIAIA		
	CIOTTOLO DI DRENAGGIO		
	CORONAMENTO IN LATERIZIO (spessore 20 cm)		
	TAMPONAMENTO IN LATERIZIO PORIZZATO (spessore 25/30 cm)		
	TAVOLATI IN LATERIZIO FORATO (spessore 12 cm)		
	TAVOLATI IN LATERIZIO FORATO (spessore 8 cm)		
	LEGNO		
	CALCESTRUZZO ARMATO		
	CALCESTRUZZO PREFABBRICATI		
	CALCESTRUZZO		
	INTONACO		
	COLONNA DI SCARICO ACQUE NERE		
	COLONNA DI SCARICO ACQUE SAPONOSE		
	CANNA FUMARIA		
	PILETTA DI SCARICO A PAVIMENTO		

**+4 ASSOCIATI** studio associato di architettura e ingegneria

via Longarone, 29/E  
 25020 Pozzolengo, Brescia  
 telefono 0376/917338 fax 0376/917366  
 partita IVA 02119032313



**PROGETTO DI AMPLIAMENTO SCUOLA MEDIA "Barbizzoli Migliavacca"**

via Longarone, Comune di Pozzolengo, provincia di Brescia	
committente: Amministrazione Comunale di Pozzolengo, Piazza Repubblica 1, 25020 Pozzolengo, Brescia	
PROGETTO ESECUTIVO: esecutivi architettonici	data: luglio 2008
1° LOTTO LAVORI	scala: 1:50
sezioni	
referente tecnico: Arch. Mirko Bolognani	<b>12 arch</b>
aggiornamento:	traccia: